

Tearmann de phiongainí

Ceist 1

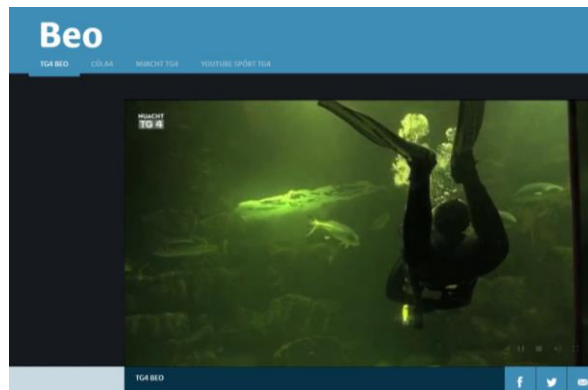
Beidh tú ag féachaint ar ball ar thuairisc faoi chead pleanála tearmann do phiongainí a thógáil i mBóthar na Trá, Gaillimh. Sula bhféachann tú ar an tuairisc, áfach, an féidir leat na focail seo a cheangal le chéile?

1. appeal	a. <i>boladh</i>
2. aquarium	b. <i>leas ainmhithe</i>
3. noise	c. <i>cur amú spáis</i>
4. smell	d. <i>rófheiceálach</i>
5. animal welfare	e. <i>torann</i>
6. distinctive open character	f. <i>achomharc</i>
7. too conspicuous	g. <i>sáinnithe</i>
8. non-native animals	h. <i>carachtar saintréitheach oscailte</i>
9. waste of space	i. <i>ainmhithe neamhdhúchasacha</i>
10. hemmed in	j. <i>uisceadán</i>

1	2	3	4	5	6	7	8	9	10

Ceist 2

Tabhair buille faoi thuairim faoi ábhar na tuairisce sula bhféachann tú uirthi. Ansin, féach ar an mír den chéad uair le fáil amach an raibh an ceart agat.



Ceist 3

Féach ar an tuairisc den dara huair agus freagair na ceisteanna:

1. Cé atá i gcoinne agus cé atá i bhfabhar tearmann do phiongainí a thógáil?
2. Cén fáth a bhfuil daoine áirithe i gcoinne an tearmainn?
3. Cad a shíl Comhairle Cathrach na Gaillimhe faoin gcead pleanála?
4. Cad go díreach atá i gceist ag Uisceadán na Gaillimhe a thógáil?
5. An bhfuil Colleen Baxter agus Dónal Lyons i gcoinne nó i bhfabhar an tearmainn? Cén fáth a ndeir tú amhlaidh?
6. Cathain a bheidh cinneadh déanta ag an mBord Pleanála faoin achomharc?

Ceist 4 '...*an*-difriúil...' agus '...*ró*fheiceálach...'

- A. Cad is brí leis na réimíreanna thuas?
- B. Déan ransú intinne leis an duine in aice leat faoi na rialacha a bhaineann leo. Tugaigí an oiread samplaí agus is féidir.

Ceist 5 *Penguinarium*

Féach ar na hainmfhocail seo – uisceadán, grianán, pláinéadlann.

1. Cén Béarla atá ar na focail sin?
2. Cén Ghaeilge a chuirfeá féin ar an bhfocal *Penguinarium*? Bain úsáid sa na samplaí thuas chun cuidiú leat.
3. Cad a bhí ag an duine in aice leat?

Ceist 6 Pléigh na ceisteanna seo le do ghrúpa:

1. Cad iad na buntáistí agus na míbhuntáistí a bhaineann le zúnna?
2. An aontaíonn tú le coincheap an uisceadáin? Cén fáth?
3. Cad a cheapann tú faoi spóirt fola?

Treoracha agus Freagraí

Ceist 1

1	2	3	4	5	6	7	8	9	10
f	j	e	a	b	h	d	i	c	g

Ceist 2

Déan iarracht an rang a chur ag caint faoi ábhar na míre sula seinntear é. Cuir an tuairisc ar siúl ansin.

Ceist 3

Féach an script.

Ceist 4

A.

an- (very)

ró (too)

B.

- Cuirtear séimhiú ar an gconsan a leanann *an-*, ach amháin má thosaíonn an t-ainmfhocal le *d*, *t*, nó *s*. Mar shampla: an-mhaith ach an-dona.
- Ní thagann aon athrú ar ainmfhocail a thosaíonn le guta tar éis *an-*. Mar shampla: an-aosta, an-uaigneach agus an-éirimiúil.
- Cuirtear séimhiú ar an gconsan a leanann *ró-*, agus ní bhíonn aon fhleiscín i gceist de ghnáth. Mar shampla: rómhaith agus róchliste.
- Ní thagann aon athrú ar ainmfhocail a thosaíonn le guta tar éis *ró-*, ach bíonn fleiscín ann i gcónaí. Mar shamplaí: ró-aosta, ró-uaigneach agus ró-éirimiúil.

Ceist 5

1. Aquarium, solarium, planetarium.
2. Piongaineadán nó pionganlann.
3. Plé atá i gceist.

Ceist 6

Is féidir na foghlaimoírí a chur ag plé na gceisteanna seo i mbeirteanna nó i ngrúpaí de thriúr nó de cheathrar.

Eimear Ní Chonaola

Bhur gcéad fáilte ar ais. Tá achomharc déanta ag Uisceadán na Gaillimhe leis an mBord Pleanála mar go bhfuil diúltaithe ag Comhairle Cathrach na Gaillimhe do na pleananna a bhí acu tearmann do phiongainí a thógáil ansin. Cé go bhfuil fáilte curtha ag lucht gnoithe¹ sa gceantar roimh an bhforbairt, tá imní ar dhaoine eile faoin torann, faoin mboladh agus faoi leas ainmhithe.

Eibhlín Ní Choistealbha

An mhí seo caite, dhiúltaigh Comhairle Cathrach na Gaillimhe do chead pleanála atá á lorg ag Uisceadán an Gaillimhe, anseo i mBóthar na Trá, chun tearmann do phiongainí a thógaint² anseo.

Shíl an Chomhairle go mbainfeadh an fhorbairt den gcarachtar saintréitheach oscailte atá ag Bóthar na Trá; agus go mbeadh an foirgneamh i bhfad rófheiceálach sa cheantar.

Tá achomharc déanta anois ag Uisceadán na Gaillimhe leis an mBord Pleanála faoin gcead atá á lorg acu. I measc nithe eile, bheadh sé i gceist linn snámha do na piongainí, chomh maith le spás faoin aer agus clós do suas le fiche piongain agus ainmhithe eile neamhdhúchasacha a thógaint. Tá fáilte curtha ag cuid mhaith de lucht gnó Bhóthar na Trá roimhe.

Colleen Baxter, Óstán Chuan na Gaillimhe

Tá áiseanna nua ag teastáil anseo, so go mbeadh suim ag tuilleadh daoine teacht anseo agus timpeall Gaillimh, go háirithe nuair atá an aimsir go dona is rud an-difriúil é. Cabróidh sé le gach uile dhuine, na caiféanna, bialanna, óstáin, duine ar bith anseo.

Eibhlín Ní Choistealbha

Deir comhairleoir áitiúil neamhspleách, gur chuir se idir dhíomá agus iontas air nár ceadaíodh an fhorbairt.

An Comhairleoir Dónal Lyons, Neamhspleách

Táimse ag tacú go mór leis an *penguinarium* do Bhóthar na Trá, mar ceapaim féin go mbeadh sé an-mhaith don cheantar agus tiocfaidh i bhfad níos mó daoine go Gaillimh agus Bóthar na Trá dá bharr. Tá an oifig anseo folamh le blianta fada agus is cur amú spáis atá ann.

Eibhlín Ní Choistealbha

Bhí roinnt de lucht gnó ó Bhóthar na Trá a labhair linne inniu buartha faoin bhforbairt agus ceisteanna acu faoi thorann agus faoin mboladh a bheadh ann. Ní aontaíonn cuid acu go mbeadh éanacha³ nó ainmhithe sáinnithe taobh istigh i spás beag. Táthar ag súil le cinneadh ón mBord Pleanála faoin achomharc faoi lár mhí Iúil.

Eibhlín Ní Choistealbha, Nuacht TG4 i mBóthar na Trá.

¹ lucht gnó an leagan caighdeánach

² a thógáil an leagan caighdeánach

³ éin an leagan caighdeánach